



### Ospedale

Via Atinense 18 - 86077 Pozzilli (IS)  
Tel. +39 0865.9291 - Fax +39 0865.925351  
CUP +39 0865.929600  
[prenotazioni@neuromed.it](mailto:prenotazioni@neuromed.it)



### Centro Ricerche - Parco Tecnologico

Via dell'Elettronica - 86077 Pozzilli (IS)  
Tel. +39 0865.915204 - Fax +39 0865.927575  
[direzionescientifica@neuromed.it](mailto:direzionescientifica@neuromed.it)



### Neurobiotech - Polo di Ricerca e Innovazione

Viale Thomas Alva Edison - 81100 Caserta  
Tel. +39 0823.1548814  
[www.neurobiotech.it](http://www.neurobiotech.it)



### Polo Didattico

Via dell'Elettronica - 86077 Pozzilli (IS)  
Tel. +39 0865.915408 - Fax +39 0865.915411  
[segreteriaipolodidattico@neuromed.it](mailto:segreteriaipolodidattico@neuromed.it)

### Segreteria scientifica

**Diego CENTONZE** - [centonze@uniroma2.it](mailto:centonze@uniroma2.it)

### Segreteria Organizzativa

**Paola CRISTINZIO** - Tel. 0865.915407 - [formazione@neuromed.it](mailto:formazione@neuromed.it)

### N. partecipanti: 40 - Crediti: 6

Farmacista, Biologo, Logopedista, Tecnico Sanitario Laboratorio Biomedico, Tecnico Sanitario di Radiologia Medica, Psicologo, Medico Chirurgo, Fisioterapista, Infermiere, Tecnico di Neurofisiopatologia

**Iscrizione gratuita:** [www.neuromed.it](http://www.neuromed.it) (sezione "didattica")

ECM - NEU - 7/20

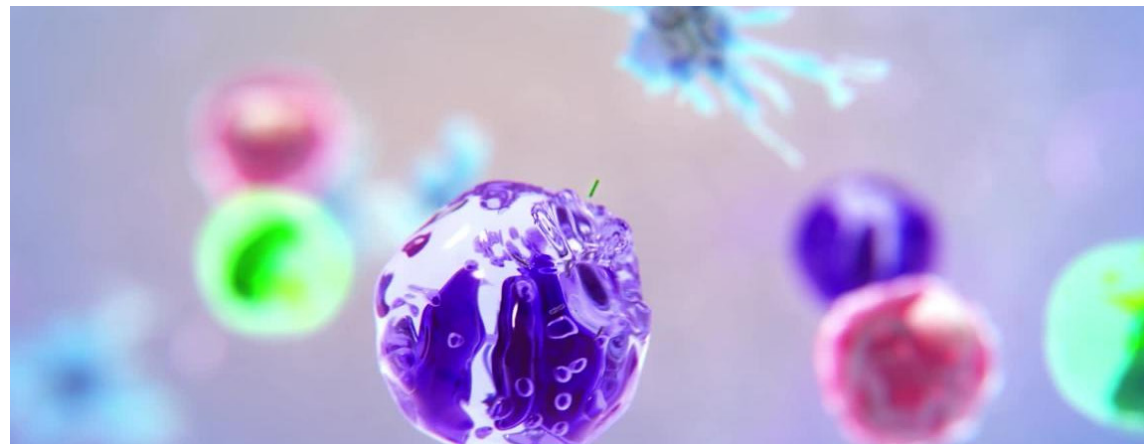


E.C.M.  
agenas

ECM  
MASTER  
PSICOMED

# ARGOMENTI DI NEUROPSICOIMMUNOLOGIA 3: INTERAZIONE TRA IMMUNITÀ E CERVELLO

Responsabile Scientifico **Diego CENTONZE**



**Venerdì, 11 dicembre 2020**

**Polo Didattico IRCCS Neuromed - Pozzilli (Is)**

**VIDEO CONFERENZA SU PIATTAFORMA CISCO WEBEX LINK DI ACCESSO:**

<https://neuromedspa.my.webex.com/neuromedspa.my-it/j.php?MTID=m08df9df6c286340e0d47f645a88487e6>

Numero riunione (codice di accesso): 175 498 4175 - Password riunione: 9v57aUmT2vV

08:00-08:50	<b>La diagnosi differenziale della sclerosi multipla</b> <i>Francesco SICA</i>	11:00-11:50	<b>Attualità in neuroimmunologia clinica: focus su Ocrelizumab</b> <i>Diego CENTONZE</i>
09:50-09:00	<b>Discussione</b>	11:50-12:00	<b>Discussione</b>
09:00-09:50	<b>La gravidanza in corso di sclerosi multipla</b> <i>Girolama A. MARFIA</i>	12:00-12:50	<b>I linfociti B e la neuroinfiammazione</b> <i>Diego CENTONZE</i>
09:50-10:00	<b>Discussione</b>	12:50-13:00	<b>Discussione</b>
10:00-10:50	<b>I linfociti T e la neuroinfiammazione</b> <i>Georgia MANDOLESI</i>	13:00-13:50	<b>Immunità e comportamento alimentare</b> <i>Giuseppe MATARESE</i>
10:50-11:00	<b>Discussione</b>	13:50-14:00	<b>Discussione</b>