

LA DIAGNOSI E LA VALUTAZIONE

La diagnosi viene effettuata da specialisti esperti mediante **somministrazione di test specifici** per valutare l'intelligenza del bambino e le sue abilità di scrittura, lettura, comprensione del testo e calcolo. Il lavoro di valutazione viene svolto in equipe multidisciplinare costituita dal neuropsichiatra infantile e da esperti neuropsicologi, senza escludere la partecipazione di altre figure professionali.

Uno dei compiti fondamentali della valutazione è quello di capire cosa sta veramente succedendo ed evitare gli errori più comuni come colpevolizzare il bambino "non impara perché non si impegna" o attribuire la causa a problemi psicologici. Si tratta di errori che comportano sofferenze, frustrazioni e scoraggiamento nel bambino.

Il **processo valutativo** si articola in più incontri ed i risultati vengono comunicati alla famiglia tramite relazione scritta contenente i risultati dei test somministrati, la diagnosi e precise indicazioni per migliorare l'approccio didattico ed educativo a beneficio del bambino. Vi sono sempre più evidenze scientifiche sull'efficacia della presa in carico e degli interventi riabilitativi nella riduzione dell'entità del disturbo e nel miglioramento del rendimento scolastico.

Ambulatorio di Neuropsichiatria Infantile

Dott. Alfredo D'ANIELLO (Neuropsichiatra Infantile)

Equipe per la diagnosi e certificazione dei DSA

Dott. Alfredo D'ANIELLO (Neuropsichiatra Infantile)

Dott. Marco DE RISI (Neuropsicologo)

Dott.ssa Liliana GRAMMALDO (Neuropsicologo)

Segreteria

Enrica SALVUCCI

Tel. 0865.929528

COME SI EFFETTUANO LE PRENOTAZIONI

Le prenotazioni si possono effettuare:

- telefonicamente al tel. 0865.929.600
- via posta elettronica scrivendo a: prenotazioni@neuromed.it



MOD. NEUROPSI - REV. 1 del 31-08-2017

I.R.C.C.S. NEUROMED



Ospedale

via Atinense 18 - 86077 Pozzilli (IS)
Tel. 0865.9291 - Fax 0865.925351
CUP 0865.929600 - info@neuromed.it
prenotazioni@neuromed.it



Parco Tecnologico

via dell'Elettronica - 86077 Pozzilli (IS)
Tel. 0865.915204 - Fax 0865.927575
direzionescientifica@neuromed.it



Polo Didattico

via dell'Elettronica - 86077 Pozzilli (IS)
Tel. 0865.915408 - Fax 0865.915411
segreteriaipolodidattico@neuromed.it

NEURO+MED
I.R.C.C.S. ISTITUTO
NEUROLOGICO
MEDITERRANEO

I NOSTRI SERVIZI

Neuropsichiatria Infantile



Ospedale di rilevanza nazionale
e di alta specialità per le neuroscienze

www.neuromed.it

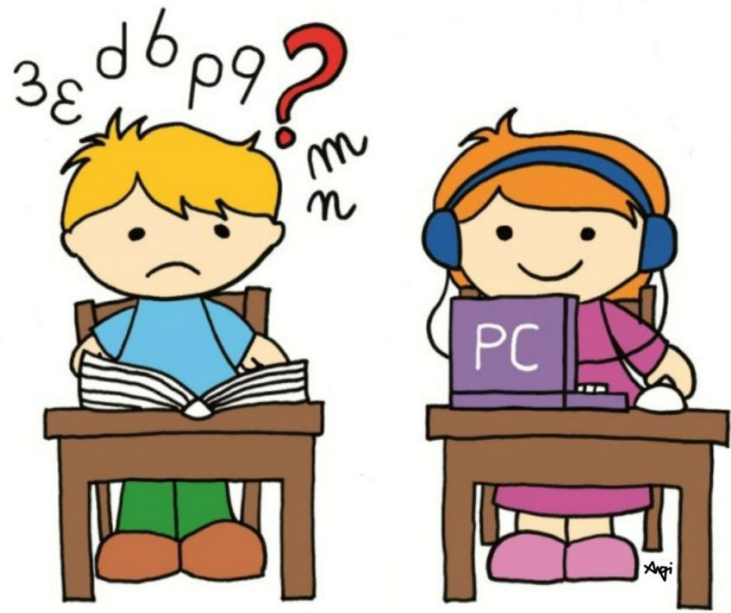


www.neuromed.it

www.neuromed.it

CHI SIAMO

Il **Neuropsiciatra Infantile** è un medico specialista che si occupa delle patologie neurologiche e psichiatriche dell'età evolutiva e dell'inquadramento diagnostico dei ritardi e disturbi dello sviluppo nella prima infanzia (ritardi di sviluppo psicomotorio, disturbi di linguaggio, disturbi della comunicazione e della relazione, disturbo oppositivo provocatorio, difficoltà comportamentali etc). Generalmente, nella prima visita il neuropsiciatra infantile valuta ed inquadra le difficoltà del bambino e le richieste dei genitori attraverso l'intervista anamnestica (familiarità per patologie di interesse neurologico/neuropsichiatrico infantile, tappe dello sviluppo motorio, linguistico, cognitivo, relazionale, percorso scolastico, patologie pregresse etc). Sempre nel corso della prima visita si effettua l'esame neurologico del bambino e vengono anche osservate le sue modalità di interazione spontanea. Al termine della visita viene condiviso con i genitori l'esito della consultazione e, se necessario, si programma un eventuale percorso di approfondimento psicodiagnostico e/o strumentale (EEG, RMN etc).



IL NOSTRO AMBULATORIO

L'Ambulatorio di neuropsichiatria infantile offre percorsi di diagnosi e cura delle principali patologie neurologiche e psichiatriche dell'età evolutiva quali:

- Epilessia
- Disturbi del sonno
- Cefalea ed emicrania
- Disturbi specifici del linguaggio
- Ritardo di sviluppo psicomotorio
- Disabilità intellettiva
- Disturbi dello spettro autistico
- Disturbi del comportamento
- Disturbi dell'umore
- Disturbi d'ansia
- Disturbo oppositivo-provocatorio
- Disturbo da tic ed altre patologie di pertinenza neuropsichiatrica infantile.

DISTURBI SPECIFICI DELL'APPRENDIMENTO (DSA)

Nell'ambito dell'ambulatorio di neuropsichiatria infantile è presente un'**equipe per la diagnosi e certificazione dei disturbi specifici dell'apprendimento (DSA)**. Essi sono disturbi del neurosviluppo che colpiscono alcune di quelle abilità specifiche che bambini e ragazzi devono gradualmente acquisire con l'inizio della loro attività scolastica. Generalmente si manifestano con l'inizio della scolarizzazione e sono caratterizzati da una significativa difficoltà

nell'acquisizione dei processi di lettura, scrittura o esecuzione di calcoli, con conseguenti difficoltà che interferiscono con il normale funzionamento dello studente, fino a rendere difficile la sua vita scolastica.

È importante sottolineare che i DSA non sono causati da un deficit di intelligenza, o da problemi ambientali, psicologici, deficit sensoriali o neurologici.

In base al tipo di difficoltà che comportano, i DSA si dividono in:

- Dislessia o disturbo della lettura
- Disgrafia e Disortografia o disturbo della scrittura
- Discalculia o disturbo dell'abilità di numero e di calcolo.

La dislessia è sicuramente quello più frequente interessando, in Italia, almeno 1.500.000 di persone. I DSA, presi nel loro complesso, interessano il 3-4% della popolazione scolastica: mediamente, quindi, ne soffre un alunno per classe.

Si ritiene, però, che meno della metà dei casi venga correttamente individuato. Un problema dovuto al fatto che possono essere sotto-diagnosticati, riconosciuti tardivamente o confusi con altri disturbi con i quali spesso si trovano associati (disprassia, disturbi d'ansia, disturbi dell'umore, ADHD, disturbo oppositivo provocatorio etc). La precocità della diagnosi e la tempestività degli interventi riabilitativi sono tra i più importanti fattori prognostici positivi.

