

LE PATOLOGIE TRATTATE

Condizioni acido-correlate:

- Malattia da reflusso gastroesofageo (GERD)
- Esofagite
- Malattia da reflusso non erosiva
- Gastrite cronica
- Dispepsia non ulcerosa
- Ulcera peptica (PUD)
- Infezione da H. pylori
- Gastrinoma

Disturbi della motilità:

- Acalasia
- Spasmo esofageo diffuso
- Esofago ipercontrattile
- Gastroparesi
- Sindrome dell'intestino irritabile
- Pseudo-ostruzione intestinale
- Diarrea
- Stipsi
- Intolleranze e allergie alimentari
- Proliferazione batterica tenue
- Incontinenza fecale

COME SI EFFETTUANO LE PRENOTAZIONI

Le prenotazioni si possono effettuare:

- telefonicamente al tel. 0865.929.600
- via posta elettronica scrivendo a: prenotazioni@neuromed.it



MOD. GASTR. REV. 0 del 31-08-2017

I.R.C.C.S. NEUROMED



Ospedale

via Atinense 18 - 86077 Pozzilli (IS)
Tel. 0865.9291 - Fax 0865.925351
CUP 0865.929600 - info@neuromed.it
prenotazioni@neuromed.it



Parco Tecnologico

via dell'Elettronica - 86077 Pozzilli (IS)
Tel. 0865.915204 - Fax 0865.927575
direzionescientifica@neuromed.it



Polo Didattico

via dell'Elettronica - 86077 Pozzilli (IS)
Tel. 0865.915408 - Fax 0865.915411
segreteriaipolodidattico@neuromed.it

www.neuromed.it



multimed
communication

NEURO+MED
I.R.C.C.S.
ISTITUTO
NEUROLOGICO
MEDITERRANEO

I NOSTRI SERVIZI

Centro di neurogastroenterologia



Ospedale di rilevanza nazionale
e di alta specialità per le neuroscienze

CENTRO DI NEUROGASTROENTEROLOGIA

I disturbi legati ad alterazioni della produzione di acido gastrico nello stomaco o a modifiche della motilità gastrointestinale (il movimento del cibo attraverso il sistema digerente) sono tra i problemi più comuni nel campo della Gastroenterologia e forse di tutta la Medicina.

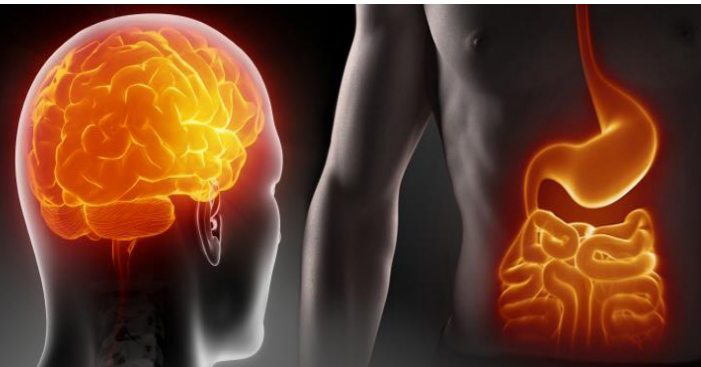
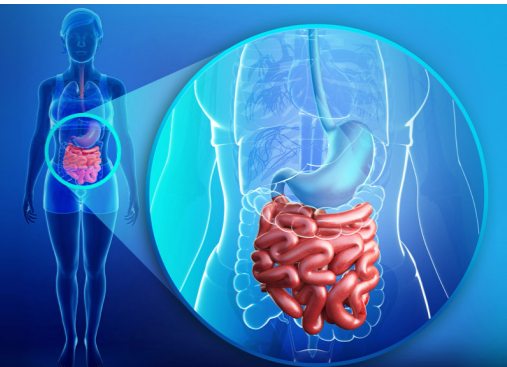
Lo stomaco produce quotidianamente dai 6 ai 9 litri di succo altamente acido (con pH da 1,5 a 3). Questo fluido, migliaia di volte più acido del sangue, svolge un ruolo importante nella digestione e nelle normali difese contro le infezioni. Ma quando le secrezioni gastriche sono troppo acide, o lo sono troppo poco, possono comparire sintomi come bruciore di stomaco, dolore nella parte superiore dell'addome, difficoltà di deglutizione, nausea, vomito, eruttazione e un sapore acido o insolito in bocca.

Il tratto gastrointestinale è, d'altro canto, anche responsabile per lo spostamento del cibo attraverso il sistema digerente e l'estrazione dei nutrienti. Le varie parti che lo compongono hanno modelli specifici di movimento, e i disturbi insorgono quando questi schemi di movimento sono alterati da malattie gastrointestinali, malattie sistemiche oppure farmaci.

I sintomi più frequenti di una alterata motilità gastrointestinale sono disfagia (difficoltà a deglutire), dolore addominale, gonfiore, nausea, vomito, stipsi e diarrea.

Oggi la medicina ha a disposizione potenti nuovi farmaci e terapie per i disturbi e i problemi di motilità gastrointestinale o acido-correlati.

w w w . n e u r o m e d . i t



Il Centro di Neurogastroenterologia Neuromed offre un completo percorso diagnostico e terapeutico in questo campo, con l'utilizzo dei più avanzati sistemi di indagine e di trattamento. Inoltre il Centro affronta i problemi gastrointestinali anche dal punto di vista dell'interazione tra apparato digerente e sistema nervoso, una strada emersa negli ultimi venticinque anni e che sta portando a nuovi sviluppi e nuove opzioni terapeutiche.

I SERVIZI OFFERTI

Il Centro di Neurogastroenterologia effettua una consulenza specialistica di base per ciascuna delle problematiche interessate e predispone un iter diagnostico-terapeutico specifico che si avvale anche di procedure diagnostiche avanzate, alcune delle quali in fase di implementazione e in gran parte su base ambulatoriale.

Esofagogastroduodenoscopia con biopsia:

consente di valutare la presenza di malattie organiche a carico del tratto digestivo superiore e di definirne con esattezza le caratteristiche di progressione e la strategia terapeutica appropriata

Colonscopia con biopsia:

consente di valutare la presenza di malattie organiche a carico del tratto digestivo inferiore e di definirne con esattezza le caratteristiche di progressione e la strategia terapeutica appropriata,

Manometria ad alta risoluzione esofagea:

per visualizzare ed analizzare il movimento dell'esofago nei pazienti con problemi di deglutizione, viene utilizzato un sottile sondino trans-nasale ad alta sen-

sibilità che consente il monitoraggio della pressione endoluminale.

Monitoraggio della pH-impedenza esofagea:

utilizzando un sottile sondino trans-nasale, siamo in grado di valutare la presenza e il movimento di fluido acido e non acido nell'esofago. Questo ci permette di diagnosticare con precisione fastidiose condizioni di reflusso acido e non-acido e di personalizzare la terapia specifica.

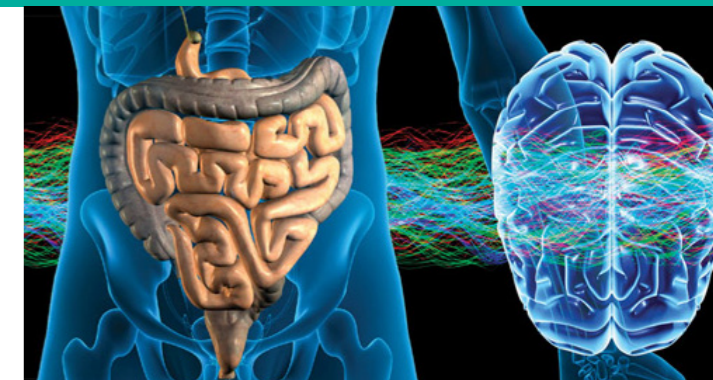
Manometria anorettale ad alta risoluzione:

per visualizzare ed analizzare il movimento del colon e il coordinamento del pavimento pelvico nelle persone con stipsi cronica, eseguiamo un test molto semplice utilizzando un sondino trans-rettale ad alta sensibilità che valuta la pressione endoluminale anorettale e le sue variazioni fisiologiche e patologiche. Questo test ci permette di capire la causa della costipazione e aiutare la scelta terapeutica più adatta.

Breath test (Test del respiro): un esame veloce e non invasivo per lo studio delle intolleranze (lattosio H2), il rilevamento di infezione da *Helicobacter pylori* (urea ¹³C), la ricerca di proliferazione batterica intestinale (glucosio H2) e lo studio dei tempi di transito intestinale (lattulosio H2).

Capsula per studio motilità (SmartPill):

si usano capsule monouso "intelligenti", grandi quanto una pillola di multivitaminare. Dopo l'ingestione, sono in grado di misurare pH, pressione e temperatura attraverso tutto il tratto gastrointestinale. In questo modo si ottiene una misurazione dei tempi di transito attraverso i vari settori. La capsula è frequentemente utilizzata per la diagnosi in pazienti con stipsi severe e gastroparesi (ritardo nello svuotamento gastrico)



UN PERCORSO ASSISTENZIALE TOTALE

Il Centro offre ai pazienti un completo percorso diagnostico-terapeutico ed assistenziale (PDTA), secondo una strategia condivisa fra tutte le strutture del Gruppo Neuromed, sfruttando le competenze di ognuna di esse. Dalla diagnosi al trattamento e fino al follow-up del paziente cronico, l'approccio si basa su profili di cura codificati e integrati secondo il concetto della presa in carico totale del paziente.

L'ATTIVITÀ DI STUDIO E RICERCA

La neurogastroenterologia è una scienza sviluppatasi nel corso degli ultimi 25 anni e si propone di studiare il "profilo neurofisiologico" dell'apparato digerente. Le più recenti ricerche vedono il sistema nervoso enterico (le cellule nervose presenti nella parete del tubo digerente) comportarsi in modo autonomo, come un vero e proprio "secondo cervello" ma, nello stesso tempo, fortemente correlato al funzionamento del sistema nervoso centrale. Da questo punto di vista, il Centro è fortemente impegnato nello studio dei rapporti tra malattie gastrointestinali e altre condizioni, tra le quali:

- Malattie neurodegenerative e psichiatriche (Depressione, Autismo, Alzheimer, Parkinson, altre)
- Malattie immunologiche.

